

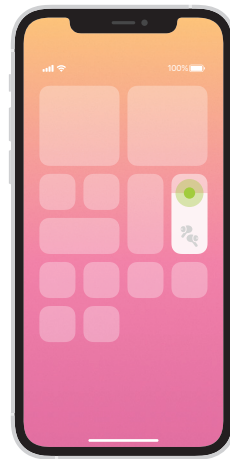


- ►|| Press to play or pause.
按一下來播放或暫停。
- ● ►► Double-press to skip forward.
按兩下來跳到下一首。
- ● ● ◄◄ Triple-press to skip back.
按三下來跳回上一首。
- 🎙️ **Siri** Say “Hey Siri” to activate Siri.
說「嘿 Siri」來啟用 Siri。



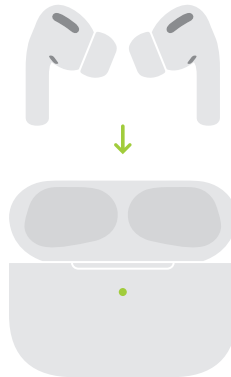
- ● ● 🧑🧑 **Press and hold.**
Switch between Active Noise Cancellation and Transparency mode.

按住不放。
在「主動式降噪」和「通透模式」之間切換。



- Noise Control in Control Center.**
Touch and hold volume to see Noise Control options.

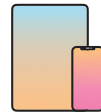
「控制中心」裡的「噪音控制」。
按住音量來查看「噪音控制」選項。



- Charge wirelessly.**
AirPods Pro charge in the case. Place case with status light facing up on a Qi-certified charger. Or charge using the Lightning connector.

無線充電。
AirPods Pro 位於耳機盒內時會進行充電。
將耳機盒的狀態指示燈朝上置放於 Qi 認證的充電器上。或使用 Lightning 接孔充電。

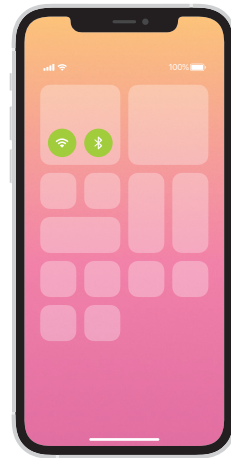
AirPods Pro



+ AirPods Pro

To connect to iPhone or iPad with latest software, follow steps 1–2.
For all other devices, see fourth panel on this side.

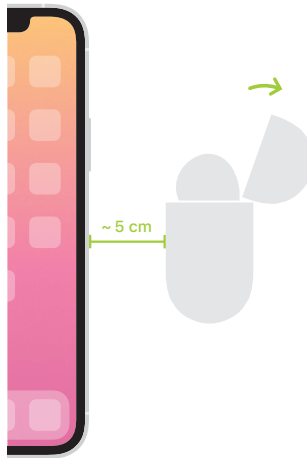
若要連接安裝最新軟體的 iPhone 或 iPad，請按照步驟 1 到 2 操作。
其他裝置請見此面第四頁。



1

Turn on Bluetooth®.
Connect to Wi-Fi and turn on Bluetooth.

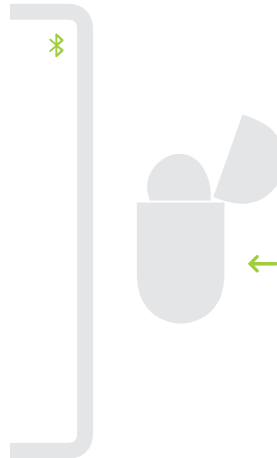
開啟 Bluetooth®。
連接 Wi-Fi 並開啟「藍牙」。



2

Connect AirPods Pro.
Open case and hold near device for onscreen setup. Apple devices signed in to iCloud then pair automatically.

連接 AirPods Pro。
打開耳機盒並拿近裝置，以依照螢幕指示操作。
Apple 裝置登入 iCloud 後便會自動配對。



Connect to other devices.
With AirPods Pro in case and lid open, press button on back until light blinks. Then go to Bluetooth settings and choose AirPods Pro.

連接其他裝置。
將 AirPods Pro 裝在盒內，打開盒蓋，按下盒背按鈕直到指示燈開始閃爍。然後前往「藍牙」設定並選擇 AirPods Pro。



Changing ear tips.
Pull firmly to remove tip. To attach tip, align it, then push until it clicks. For more tip sizes, see inside box.

更換耳塞套。
用力拉以拿下耳塞套。若要裝上耳塞套，請對齊並推入，直到聽見喀噠聲。如需更多耳塞套大小，請見包裝盒內。

Choose the most comfortable fit for your ears.
請選擇最舒適貼合耳朵的大小。